



みなと支部ニュース

2022年秋号

第9回健康づくり学習会を開催

「口腔ケアで病気の予防を！」



7月28日、亀阜コミュニティセンターで開催し、10名が参加しました。急に来られなくなった尾平野先生に代わって歯科衛生士さんから、なぜ歯科健診が必要か、病気との関連、オーラルフレイルについて話していただきました。とてもわかりやすかったと好評でした。

参加者から、「会社で歯科健診を勧められてるが、利用できる歯科が近隣になくて困っている」という意見がありました。早速へいわ歯科で検討し、実施することになりました。

ご意見ありがとうございました。



一緒に ラジオ体操 しませんか？

みなと支部では、毎朝7時頃から浜ノ町公園（シーサイドボウル西側の海沿い）でラジオ体操を行っています。

ご近所の方はぜひお気軽にご参加下さい。



9月26日～11月30日は

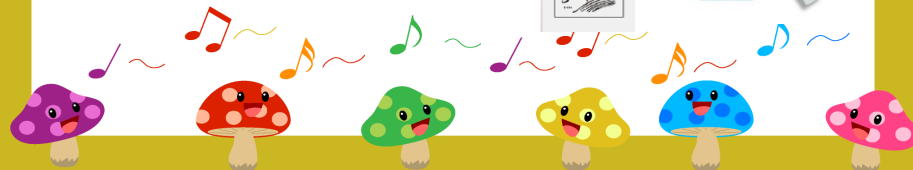
生協強化月間!

★強化月間キャンペーン★

月間中、支部運営委員、「みんなの健康」手配り協力者になっていただいた方に、ペン型除菌スプレーとトートバッグをWプレゼント!

★コロナ禍で奮闘する医療生協の事業と運動を支えるために、月間中の増資、組合員増やしにご協力下さい。

★みなと支部の活動をお手伝いいただける支部運営委員、「みんなの健康」手配りボランティアも大募集!



locate



ご近所を訪ねて～番外編・投票所出口調査について

今回は、みなと支部とは関係ないことなのですが、ふとしたご縁で表題の投票所出口調査に携わったのでそのことを書いてみます。

皆さんが、選挙の投票（期日前及び当日）に行き、投票を終えてほっとしたところで、いきなり、「〇〇ですが、投票を済ませましたか？」と聞かれて、「はい」と答えると、投票行動について、いくつかの質問をされた経験があると思います。進んだ会社（実は〇〇放送）では、調査員に見られないようにするため、タブレットを手渡され、ポンポンと何回か押したら、ハイ終了!となりましたでしょう。

その内容は調査員には分かりませんが、瞬時に本部に送られ、選挙の開票速報時に活用されるわけです。だから、開票放送が午後8時に始まったら、いきなり〇〇候補当選確実とのテロップが出て、「えっ!」と声を上げることがありますが、これが出口調査のデータを使っているから出来るわけです。微妙な時には、たまに外れることもありましたが、それも改善されていると思います。

(高松市役所、イオンモール高松、宇多津町役場で)
支部運営委員 森永健二



支部活動にぜひご協力下さい! 組合員活動部: 087-833-8115