

健康をつくる。平和をつくる。いのち輝く社会をつくる。



香川医療生協

善診だより

部内資料

発行：香川医療生協 善通寺診療所

2014年6月号

『捨てるウンチで拾ういのち』

大腸がん検診（便潜血検査）を 受けましょう！

便潜血検査を受けましょう

便潜血検査を受けたことがありますか？これは大腸がんの発見を主な目的とした検査です。大腸がんがあると便ががんの表面をこすって血が混ざることを利用して、便に血液が潜んでいないかを調べます。陽性なら大腸がんかもしれない、というわけです。「捨てるウンチで拾ういのち」というキャッチフレーズで、検査をすすめています。大腸がんを見逃さないために、ぜひ便潜血検査を受けましょう。大腸がんは、近年増えています。

陽性になったら精密検査を

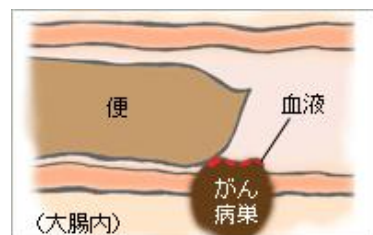
便潜血検査で陽性になるのは、検査を受けた人の約7%です。そのうち、本当に大腸がんが見つかるのは、陽性の人でも3~4%程度です。つまり陽性の人でも95%以上はがんではないのです。良性のポリープ、痔や他の病気、あるいは何も問題がない場合が大多数です。お腹をこわしたとか、便秘がちで便が固く、大腸の壁をこすっただけでも陽性になることがあります。しかし「95%以上が問題ないなら、自分もきっと大丈夫だろう」と考えて何もしないのは禁物です。大腸がんは症状がないごく早期のうちに発見し適切な治療を受ければ100%に近い確率で治りますが、放置すれば、治るはずのがんを進行させることになりかねません。陽性の結果が出たら検診を受けた医療機関や、通院中のかかりつけ医などを受診するようにしましょう。受診後、専門の医師を紹介されたり、大腸検査を予約することになります。

（長野県 松本協立病院ホームページより抜粋）

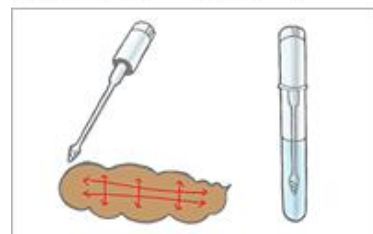
↓5月7日組合員さんと一緒にゴーヤーの植付



↓5月31日の様子



大腸にがんやポリープがあると便が出てくるときに擦られて血液がつく



便の表面の色々な箇所をこすり取る

節電の夏にむけて、今年もグリーンカーテンに取り組みます。

健康をつくる。平和をつくる。いのち輝く社会をつくる。

善診・ほがらかへのご意見

寄せられた意見	回 答
<p>以前、検診の予約の電話を入れたら、非常に対応が悪かったそうです。面倒くさいようなしゃべり方で、予約の電話をいれたらいけないのかと思うぐらい気分が悪く、電話も切ってしまおうかと思った。三豊・観音寺でも評判がわるい。地元の病院でうけたほうが、よほど気持ちがええ。今は、どこでもサービスがええ。わざわざ遠い所まで行きたくない。民商では会員になったら医療生協の会員にもなるように勧めている。昔から付き合いもながいからもっと気持ち付き合っていきたい</p>	<p>ご意見をいただき、ありがとうございました。 職員の電話対応で、不愉快な思いをさせてしまい、大変申し訳ありませんでした。 職場会議で、電話での接遇改善の学習を行いました。また、お尋ねのことにすぐ対応できない場合は、いったんお電話を切らせていただき、あらためて、こちらから担当の者が電話させていただくようにいたします。 今後とも、よろしく願いいたします。 (所長)</p>
<p>最近、検診で善診に行った。その時に、検診が終わったことを言ってくれなかったので、30分以上、待合室で待った。しびれを切らして「まだ何か残ってるんか」と聞いたら「もう終わっています」と言われただけだったので気分がわるかった。一緒にいた人が「またやられた。前もそうやった」といった。終わったら、終わりましたと知らせるぐらいしてほしい。</p>	<p>ご意見をいただき、ありがとうございます。 この度は、ご迷惑をおかけして申し訳ありませんでした。 検診項目の終了を確認後、声かけすることになっているのですが、私どものミスで長い間お待たせしてしまい、申し訳ありませんでした。 検診がすべて終わったら、声かけすること、お待たせしたら「お待たせいたしました」と一言そえるなど接遇の基本を職員で再確認しました。また、待合で長い時間待っておられる方にも声をかけさせていただきます。 今後とも、よろしく願いいたします。 (事務長 清水)</p>

善通寺診療所・ほがらか事業所利用委員会を、毎月第3火曜日に開催しています。

虹の箱（意見箱）を、風防室（自動ドアと引き戸の間）と待合室の机の上に設置しています。

善通寺診療所・訪看STほがらか・ヘルパーSTほがらかへの、意見・苦情・要望などお気軽にお寄せ下さい。



コープ歯科まるがめ の診療案内 予約 0877-58-1888

予約受付時間	月	火	水	木	金	土
午前 9時~12時半	○	○	○	○	○	○
午後 14時~19時	○	○	△	○	○	△